

地域新聞「育ちあい」これからもよろしくお願ひします。

園長 林 綾子

地域の皆さんには、日頃より幼児の園に対し何かとご支援・ご協力いただきありがとうございます。この地域新聞「育ちあい」も1982年に第1号を配布して以来、今回で129回目の発行となります。そして今年度は地元町会のご好意で回覧として配布させていただくことになりました。本当にありがとうございます。今後もこの地域で育つ園児たちの姿を紹介しながら、乳幼児期の育ちについて発信できたらいいなと思っています。どうぞご愛読いただきますようお願い致します。



さて、今年度の「食育」は魚について取り組んでいます。いつも切り身でしか見たことのない魚ですが、この日は春の旬「鱒（さわら）」をまるまる一匹クラスに持ってきました。触ったり、匂いをかいだり、歯の鋭さに驚いたり、五感で魚を確かめています。ほかのクラスにも見せてあげようと、ワッショイ、ワッショイ「鱒みこし」が保育園を練り歩きました。焼いて食べた魚の味は命をいただくことを感じさせる格別な味でした。

# 育ちあい

2012年6月発行

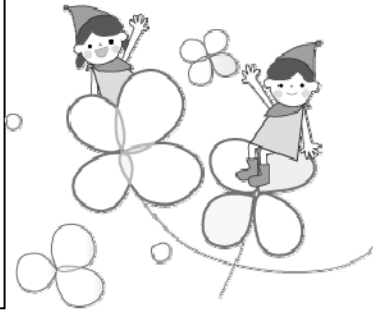
NO. 129

東桃谷幼児の園

大阪市生野区勝山北

3-4-33

TEL 06-67310209



## 街角紹介

このコーナーでは幼児の園にゆかりのある地域の皆さんを紹介しています。今回は東桃谷連合振興町会会長の山本哲夫さんにお話をお伺いしました。

40年前ぐらい。保育園がまだ旧園舎で、玉置園長の時代だった頃、息子さんと娘さんが幼児の園に通っておられたそうです。昔は、園の日課として乾布摩擦を行っていましたが、息子さんは小学校に入ってから続け、6年間冬の間も元気でランニングで登校されていたとのこと。また、当時の園長の一言で、運動会の時に法人の本部までテントを取りにいったこともあるそうで、「子どもをみてもらっている保育園はとてもありがたい存在なので、すぐにお手伝いさせてもらいました。」とのこと。昔も今と変わらず地域の方々にお世話になっていたんですね。

町会のこども会では、地域の親子と一緒にバス旅行やスポーツ大会、ボーリング大会など企画しているそうです。年々子どもの数が減ってきたり、最近はお父さん、お母さん共にお勤めが大変で、昔に比べると集まりも難しくなっている現状があるそうです。

「町会としても地域の親子を支援していきたい、一番大きなことは地域のコミュニケーションをはかることだと思っている。お年寄りなど家にこもりがちになっている人を外に出て来ていただいて、いざという時何かあった時に協力しあえる関係を作っていきたい。」と地域のつながりの大切さを熱く語っていただきました。また、防災訓練や地域のイベント等園との連携をもっと深めていきたいと有り難い言葉もいただきました。



## 子どものつぶやき



二歳児の可愛いエピソードでした。

## ★春を食べたよ（5歳児）★

きりん組(5歳児)は年間を通して旬の野菜にこだわったクッキングをしています。また、年長児なので一品だけではなく、主食・主菜・副菜と一食分のご飯作りにも挑戦してみることにしました。

### “春野菜にはどんなものがある”

どんな料理をするのか、まず春にとれる野菜を調べることにしました。お家の人と一緒に春野菜をたくさん考えてきてくれた子もいました。そして、みんなで話し合った結果“たけのご飯”“豚肉と新玉ねぎのお汁”“春キャベツのおかかあえ”を作ることに決めました。

### “たけのご料理は手がかかる”

クッキングの前日に八百屋さんに買い物へ行きました。「たけのこってこんなに皮がついてるねんなー」と新たな発見もしていました。ぬかで湯がいて自分たちで皮むきもしました。お米も自分たちで升ではかって洗ったり、材料を切るのはもちろん、お汁の味噌をとくのも全部自分たちでやったのでとっても大変でしたが、当日保育参加に来て下さったお母さんにも「お母さん先生」になって協力してもらい、なんとかスムーズに出来上りました。全部自分たちで作ったことで、お母さんや給食の先生の大変さを実感していた子どもたちです。一から自分たちで作ったご飯は格別美味しく感じたようで何度もおかわりしていました。



### ★簡単クッキングレシピ★

#### 「ゴーヤの梅肉ツナあえ」

#### 材料（4人分）

ゴーヤ 2本  
ツナ缶 1缶  
梅干し 大粒2つ～3つ  
塩 少々



1. ゴーヤは半分に切って中の種と白いわたをきれいにとる。その後は薄く半月切りにする。
2. ゴーヤに塩もみをして、しんなりするまでおいておく。この間に梅の果肉を細かく切っておく。
3. ②のゴーヤを水で塩を洗い流し、キッチンペーパーで絞って水分をとる。
4. ボールに③のゴーヤと②の梅肉を入れ、油を軽くきったツナをいれて混ぜ合わせたら出来上がり☆

東桃谷幼児の園では未就園児のお子さん、保護者の方を対象に子育て支援活動を行っています。

#### 保育園開放—保育園のお庭や子育て支援

棟「もこちゃん」で親子で自由に遊べます。

開放日は毎週月～金曜日

(10:00～12:30・13:00～15:30)

\*火曜日のみ0、1歳児さん対象です

#### もこピヨ—月に一回、保育園のホールやお庭であそ

びます。季節のあそびやおうちではできないあそびをしたり、保育園のお友だちとあそんだりします。

6月21日(木) 10:30～11:40(受付10:15～)

砂どろんこあそび(1歳児とあそぼう)